

Overføring og modoverføring
Teori 24

Sofie Münster, psykolog
Cand.psych., cand.scient.pol.



1

BLOK 6+7: GRUNDKURSUS 2
Psykens organisering, psykopatologi,
traumer og diagnoser

TEORI 19: Recap Diagnoser og psykopatologi	TEORI 22: Psykens organisering og terapiforløbs faser
TEORI 20: Traumer	TEORI 23: Forsvarsmekanismer
FYSISK MODUL 6: Terapeutisk arbejde med diagnoser og psykopatologi	TEORI 24: Overføring og modoverføring
TEORI 21: Personlighedsfunktion	FYSISK MODUL 7: Arbejdet med terapeut/klient-relasjonen og overføring/modoverføring
	TEORI 25: Personlighedsorganisering og relationer Opsamling på Grundkursus 2

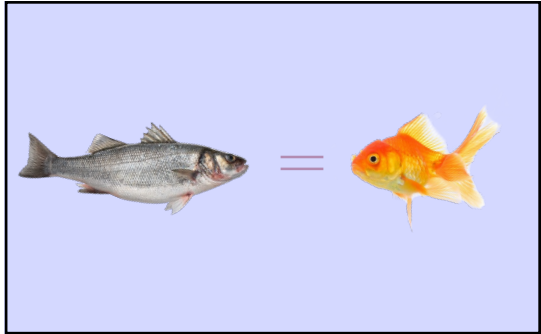
2

BLOK 6+7: GRUNDKURSUS 2
Psykens organisering, psykopatologi,
traumer og diagnoser

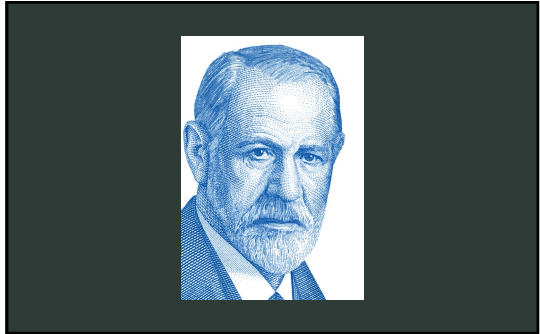
TEORI 19: Recap Diagnoser og psykopatologi	TEORI 22: Psykens organisering og terapiforløbs faser
TEORI 20: Traumer	TEORI 23: Forsvarsmekanismer
FYSISK MODUL 6: Terapeutisk arbejde med diagnoser og psykopatologi	TEORI 24: Overføring og modoverføring
TEORI 21: Personlighedsfunktion	FYSISK MODUL 7: Arbejdet med terapeut/klient-relasjonen og overføring/modoverføring
	TEORI 25: Personlighedsorganisering og relationer Opsamling på Grundkursus 2



3



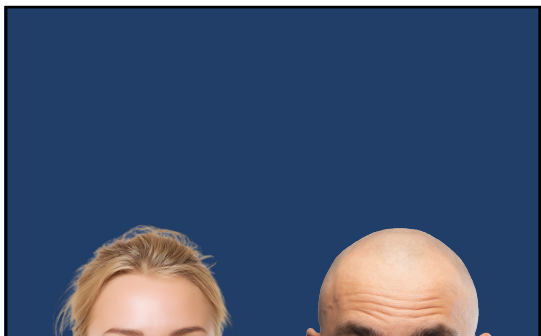
4



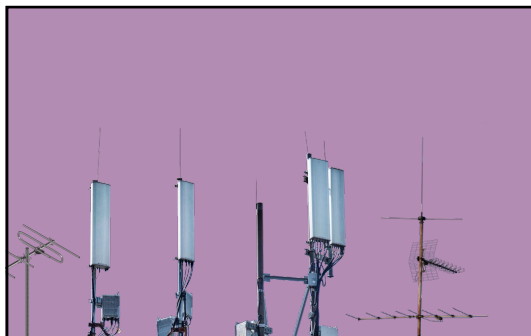
5



6



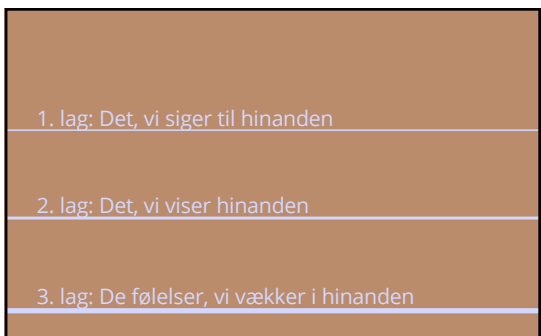
7



8



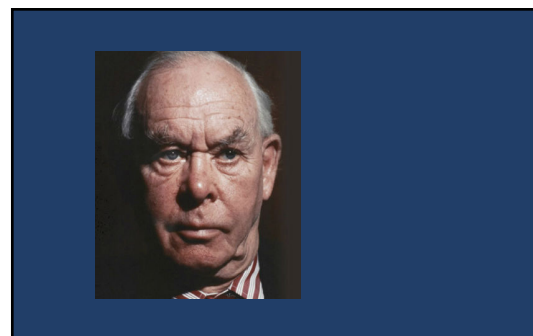
9



10



11



12



13

Vores kendskab til...

- ...klientens mønstre gør os klogere på hvad der kan være "problemet" i deres relationer
- ...vores egne mønstre gør os klogere på hvilke dele af dynamikken i rummet, der bor hos os selv

14

Overføring = når noget vækkes i **klienten**, som forandrer klientens blik på terapeuten

Modoverføring = når noget vækkes i **terapeuten**, som forandrer terapeuten blik på klienten

15



16



17

NON-MENTALISERING	KAN FØLES SOM
Pretend mode	Kedsomhed En trang til at sige noget banalt Følelsesmæssig uafstemthed - vi kan ikke mærke klienten
Teleologisk modus	Nervesitet Uro Handletrang
Psykisk ækivalens	Forvirring Overdreven validering af klienten Mangel på ord Vrede

18



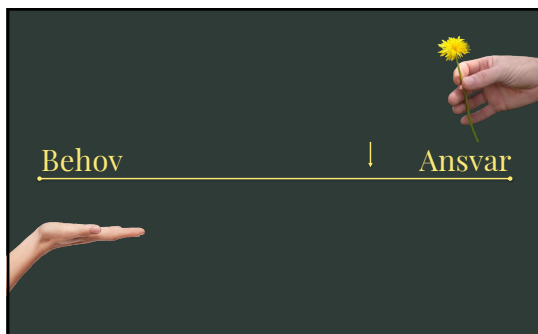
19



20



21



22

Arbejdet med relationen

- Læg mærke til øjeblikke, hvor du bliver forvirret, undrer dig, eller hvor der opstår en form for friktion mellem dig og klienten
- Glem enhver ide om at situationen kan "løses"
- Del din oplevelse af situationen fra en ikke-vidende position
- Mind jer begge om, at friktionen bør i terapien og situationen - ikke hos hverken dig eller klienten
- Søg at forstå hvad der *udløste* følelserne
- Giv klienten tid og plads til at mærke sin egen reaktion - lad fx være med at antage, at I har oplevet det samme, sig meget lidt og undgå at mentalisere på klientens vegne
- Målet er (udover at bringe jer begge tilbage til mentalisering) at registrere og "forevige" den følelsesmæssige interaktion, der påvirkede jeres relation

23



24



25

Tommelfingerregler

- "Hvad får dig til at sige sådan?"
- "Der sker noget her lige nu, som jeg ikke helt forstår. Hvad oplever du?"
- "Lad os lige prøve at blive her. Sig noget mere om det."



26

PRO

HVORNÅR ER DET TYPISK RELEVANT AT ARBEJDE MED OVERFØRING OG MODOVERFØRING?

- + Pludselige sammenbrud i klientens evne til mentalisering (eller i din)
- + Klientens tilknytningsstrategier viser sig pludselig meget tydeligt (eller du mærker dine egne)
- + Du mærker en vedvarende følelse af modoverføring (fx kedsomhed, irritation, vrede eller måske endda en følelse af gerne at ville være venner med klienten)
- + Dynamikken imellem jer sidder fast i en rille
- + Klienten begynder at sætte ord på din oplevelse af en situation ("du tænker jo...")

27

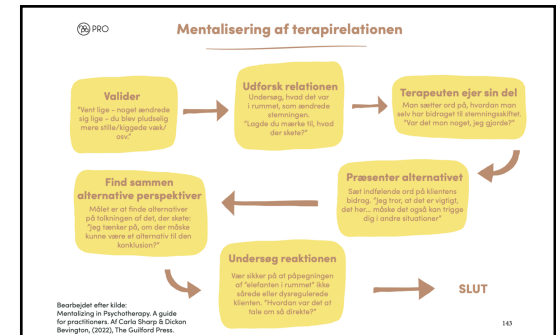


28

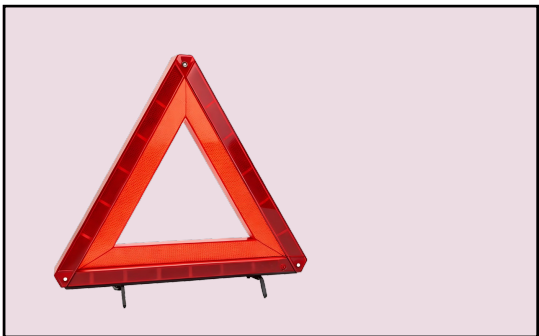
"Det rigtige spørgsmål er ikke, hvilken udfordring hos min klient jeg skal forstå, for at kunne hjælpe. Tværtimod: Hvilken misforståelse i mit eget sind skal jeg forandre, så klienten mærker 'nu forstår du.'"

- Anthony Bateman

29



31



32

iatrogen *adj.*
[iatro ge:n]
1. (fra medicin) forårsaget af lægelig undersøgelse eller behandling
en iatrogen infektion
iatrogen skade
ETYMOLOGI: fra græsk *iātros* = 'læge' + *-genēs* = 'frembragt af'.
SYNONYMER: lægeforvoldt, behandlingsudløst

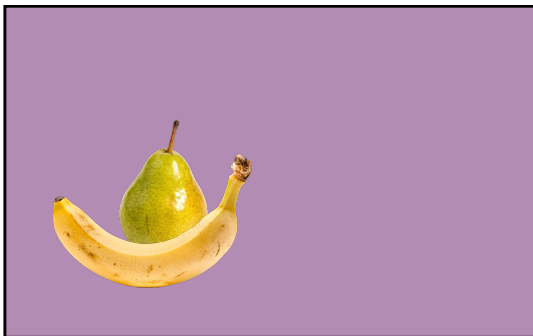
33



35

SELVAFSLØRING
≠
MENTALISERING

36



37

4 triggere, der bor i rummet

A photograph of a grey panel with four yellow push buttons arranged in a horizontal row. The panel is set against a light blue background.

38

Rummets positioner



39

Hvem har kontrollen?



40

Terapeutens kompetencer



41

Klientens forventninger



42

Spørgsmål?



43